

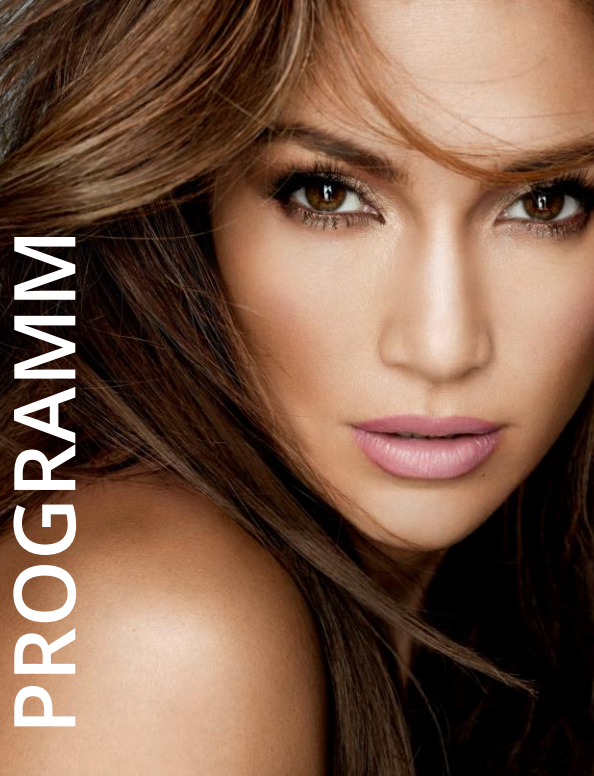
# POSITIONIERUNG



## Legendäre Musik aus zwei Jahrzehnten

DLX FLASHBACK: Eine musikalische Zeitreise mit dem besten Sound der 90er bis zu den späten 2000er.

Alle Kulthits auf einem Sender, mit Musik, die Erinnerungen wecken.



# PROGRAMM



## Throwback bunt gemischt und abwechslungsreich

Für viele waren die 90er das geilste Jahrzehnt der Musikgeschichte.

Die Zuschauer erwarten eine musikalische Reise in die innovativsten 20 Jahre Musik, in einer perfekt abgestimmten Mischung!



# KERNZIELGRUPPE



## Musik, die heute noch jeder hört

Das Lebensgefühl und die Mode der zwei Jahrzehnten ist zurück und mit ihr die Musik.

Die Zielgruppe ist breit gefächert von 18-54 Jahre. Sie sind generell Interessiert an Musik, genießen das Leben, aktiv & körperbewusst, Social-Media-affin, traditionell bis modern,



# PERFORMANCE



## Frei empfangbar ...

... als FTA Sender via Satellit sowie über waipu.tv und bald als FAST Channel über weitere relevante Plattformen.

Kontinuierlicher Ausbau von Programm und Verbreitung.