

# POSITIONIERUNG

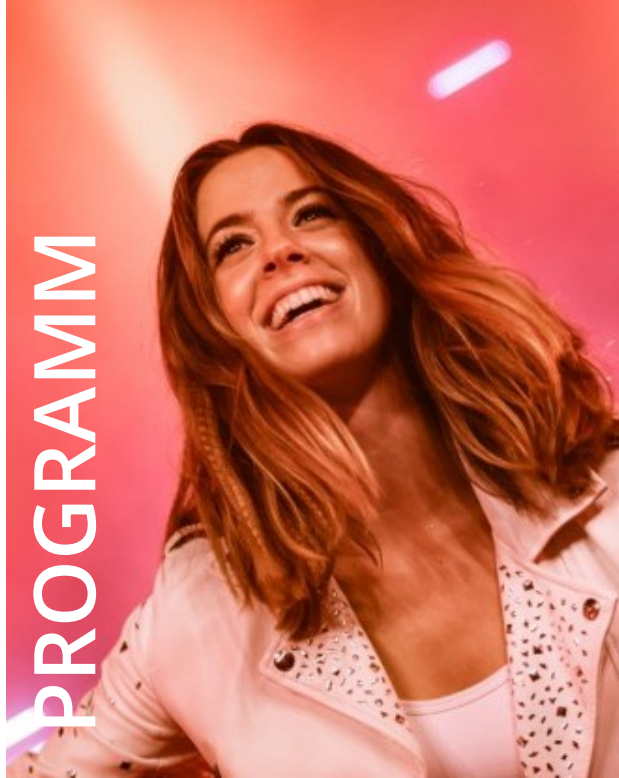


DAS Zuhause für Schlager im  
TV, Radio, SoMe, App, Web

Inszeniert zeitgemäß modernen Schlager mit  
100% Qualität, 100% Musik, 100% Emotion

Die Entertainmentplattform und -marke für alle  
Schlagerfans

# PROGRAMM



Das beliebte Genre  
für große Gefühle

Der Kern des Programms ist aktueller Schlager

Von aktuellen Hits, über Kultschlager und  
Partyschlager bis hin zu DeutschPop für jeden  
Schlagerfan das richtige Programm

# KERNZIELGRUPPE



Über 15 Mio. Schlagerfans  
in Deutschland

Durchschnittsalter: Ø 59 Jahre,

Im Kern Erwachsene 35-59 Jahre 52% (AFF 137)  
und 58% männlich

78% der 14-29-jährigen hören heute gerne Schlager  
Schlager & Entertainer wie Helene Fischer &  
Vanessa Mai begeistern auch die junge Zielgruppe

# PERFORMANCE



Ø E35-59: 0,1% MA

Ø 0,2 Mio. Seher / Tag

TV Marktanteil Ø F14-49: 0,1%

Frei empfangbar über Astra in ca. 46% der TV  
Haushalte. Zudem in ausgewählten Kabelnetzen  
sowie über Telekom, 1&1, waipu.tv und Pjur.  
Kontinuierlicher Ausbau von Programm und  
Verbreitung und damit von Quote.

Quelle: AGF Videoforschung in Zusammenarbeit mit GfK; videoSCOPE 1.3, 01.01.2022-30.09.2022; Basis Affinität Zuschauer gesamt.

# TOP ZIELGRUPPEN

## Bis zu 842.000 Seher/Tag

### ▶ Attraktive Zielgruppen (AFFIndex):

|                 |     |           |     |
|-----------------|-----|-----------|-----|
| Frauen 30-49    | 156 | HHF 30-49 | 149 |
| Frauen 14-49    | 127 | E 35-59   | 137 |
| Trendorientiert | 114 | Singles   | 135 |

- ▶ Die Verweildauer über den Tag liegt bei E35-59 bei 24 Minuten (vgl. MTV 11 Minuten)
- ▶ SCHLAGER DELUXE beste Zeitslots zwischen 10:00 und 14:00 Uhr und 04:00 und 10:00 Uhr mit 0,07% bzw. 0,09% MA bei E 14-59.
- ▶ Top Werte: Seher pro Tag bis zu 842.000 (E3+),  
Marktanteil: 0,8% (F40-49), 0,6% (E18-34), 0,5% (E 35-49)

