

# POSITIONIERUNG



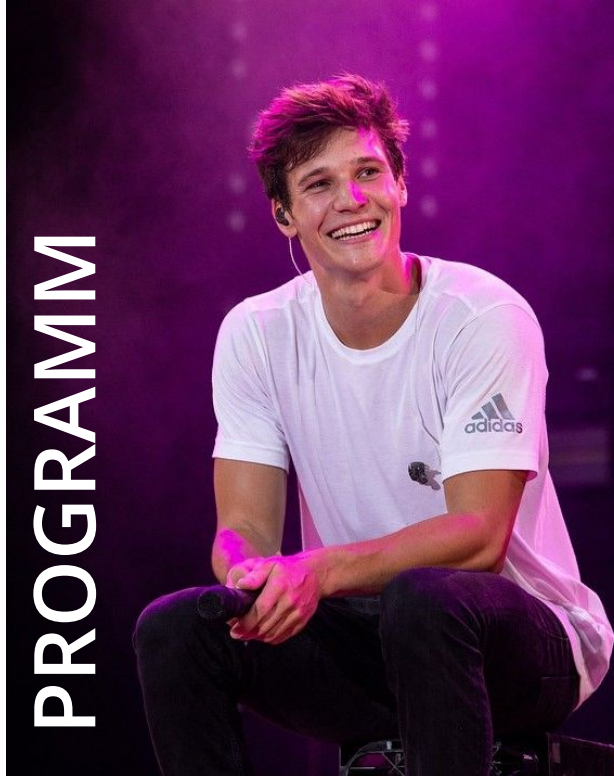
## DEUTSCH POP DELUXE schafft die Bühne für deutsche Hits

Der Kern der Marke sind aktuelle moderne Hits in deutscher Sprache zeitgemäß inszeniert.

100% Qualität, 100% Musik, 100% Emotion

Die Entertainmentplattform und -marke im TV, SoMe und Web für alle Fans von deutscher Musik.

# PROGRAMM



## Das beliebte Genre für große Gefühle

Von aktuellen Hits über Kulthits und Partyhits bis hin zu deutscher Popmusik, für jeden Deutsch Pop Fanatiker das richtige Programm.

Und das alles modern, frisch, bunt und jung.

# KERNZIELGRUPPE



## Primäre Zielgruppe überwiegend weiblich 35+ J

Sie zeichnet sich folgendermaßen aus – Sie sind:

Interessiert an Musik, romantisch, genießen das Leben, aktiv & körperbewusst, Social-Media-affin, das Internet ist Teil des täglichen Lebens, traditionell bis modern, Familienmenschen

# PERFORMANCE



## Empfangbar über ...

... Samsung/ TV Plus