

POSITIONIERUNG

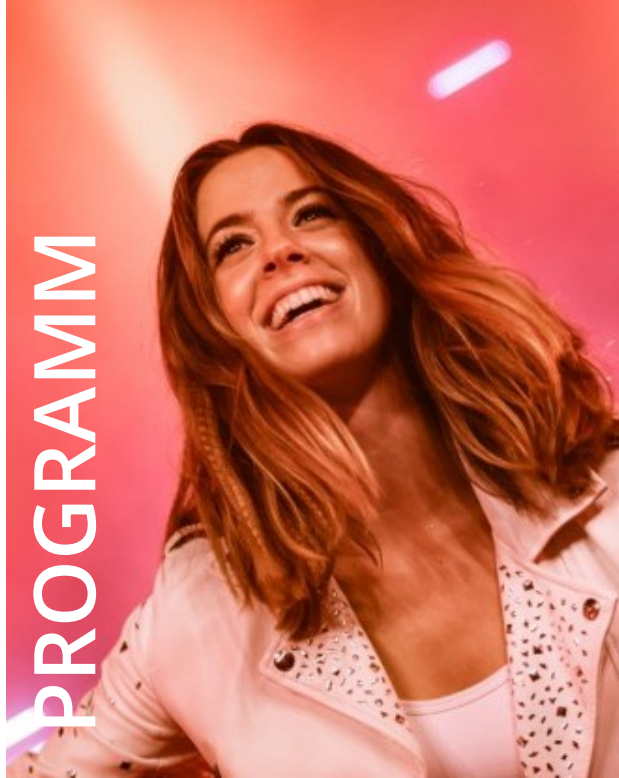


DAS Zuhause für Schlager im
TV, Radio, SoMe, App, Web

Inszeniert zeitgemäß modernen Schlager mit
100% Qualität, 100% Musik, 100% Emotion

Die Entertainmentplattform und -marke für alle
Schlagerfans

PROGRAMM



Das beliebte Genre
für große Gefühle

Der Kern des Programms ist aktueller Schlager

Von aktuellen Hits, über Kultschlager und
Partyschlager bis hin zu DeutschPop für jeden
Schlagerfan das richtige Programm

KERNZIELGRUPPE



Über 15 Mio. Schlagerfans
in Deutschland

Durchschnittsalter: Ø 52 Jahre,
Im Kern 35-49 Jahre, 61% weiblich

78% der 14-29-jährigen hören heute gerne Schlager

Schlager und Entertainer wie Helene Fischer und
Vanessa Mai begeistern auch die junge Zielgruppe

PERFORMANCE



Ø E35-49: 0,1% MA
Ø 0,5 Mio. Seher / Tag

TV Marktanteil Ø E14-49: 0,1%
Seit Juli 2020 frei empfangbar über Astra in ca. 46%
der TV Haushalte. Zudem in ausgewählten
Kabelnetzen sowie über waipu.tv und Pyur.
Kontinuierlicher Ausbau von Programm und
Verbreitung und damit von Quote.

Quelle: AGF Videoforschung in Zusammenarbeit mit GfK, videoSCOPE 1.3, 01.03.2021-31.03.2021 Basis Affinität Zuschauer gesamt.

DYNAMISCHES WACHSTUM

Bis zu 842.000 Seher/Tag

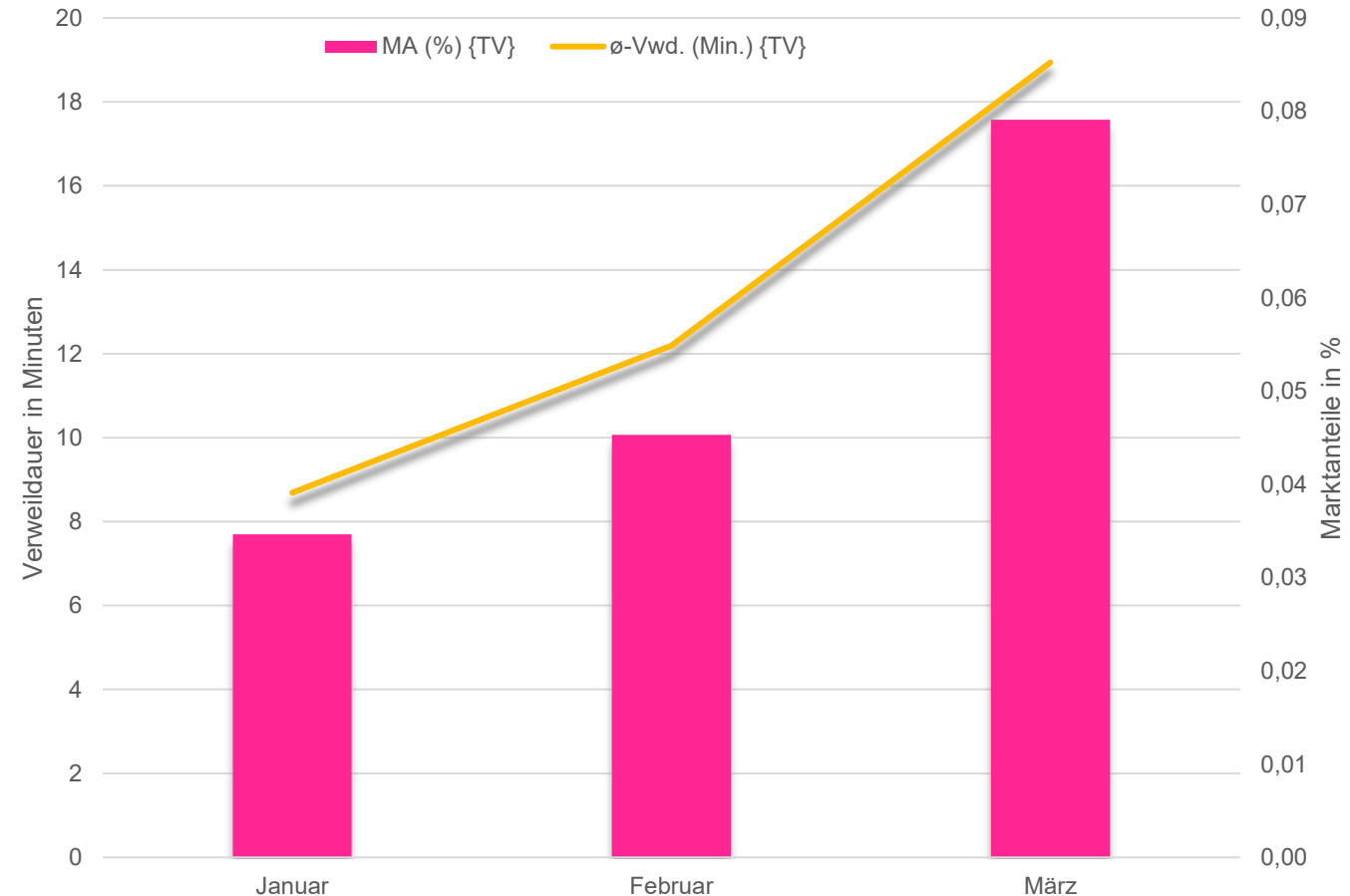
Nach 3 Monaten AGF Quotenmessung sieht die Entwicklung der Leistungswerte sehr erfreulich aus und die erreichte Zielgruppe (auch werblich) ist hochattraktiv.

- Kernzielgruppe liegt zwischen 35 und 49 Jahren
- Insgesamt wurden im ersten Quartal 10,674 Millionen Z3+ mit SCHLAGER DELUXE erreicht.
- Die Verweildauer über den Tag liegt im März bei 19 Minuten (vgl. MTV 10 Minuten)
- Der Marktanteil über den Tag liegt im März bei E 14-49 Jahren bei 0,1% (vgl. MTV 0,2%)
- SCHLAGER DELUXE beste Zeitslots zwischen 09:00 und 13:00 Uhr (0,18%MA) und 13:00 und 17:00 Uhr (0,12%MA) bei E 14-49.
- Top Werte: Seher pro Tag bis zu 842.000 (E3+), Marktanteil: 0,5% (E18-34) / 0,4% (F30-49)

HIGH VIEW

MEDIA | MARKETING

Top Entwicklung für SCHLAGER DELUXE
E 14-49 Jahre, MA% und VWD Min (ØSendetag)



Quelle: AGF Videoforschung in Zusammenarbeit mit GfK; videoSCOPE 1.3, 01.01.2021-31.03.2021, E 14-49 Jahre