

POSITIONIERUNG



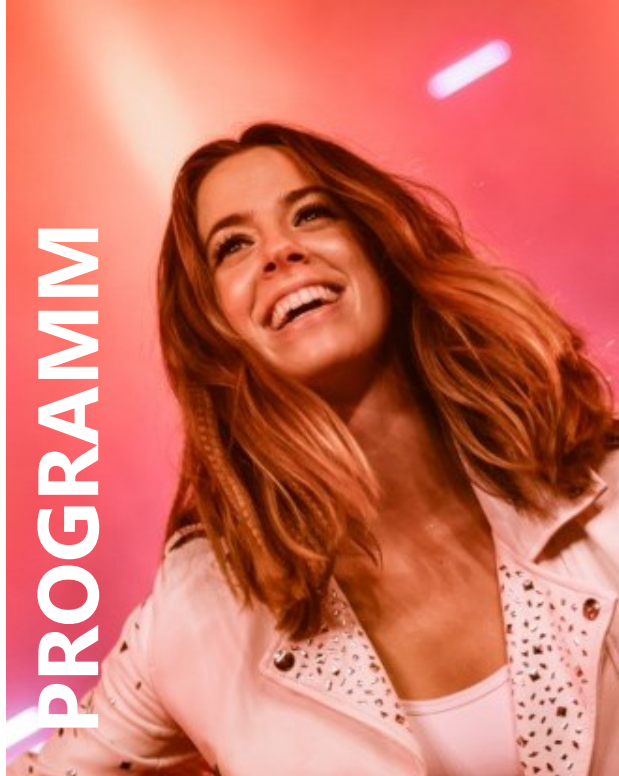
DIE Heimat für Schlager im TV, Radio, SoMe, App, Web*

Inszeniert zeitgemäß modernen Schlager mit
100% Qualität, 100% Musik, 100% Emotion

Die Entertainmentplattform und Marke für alle
Schlagerfans

* in Vorbereitung

PROGRAMM



Das beliebte Genre für große Gefühle

Der Kern des Programms ist aktueller Schlager

Von aktuellen Hits, über Kultschlager und
Partyschlager bis hin zu DeutschPop für jeden
Schlagerfan das richtige Programm

KERNZIELGRUPPE



Über 15 Mio. Schlagerfans in Deutschland

Kernzielgruppe: Ø 35+J, 60% weiblich

78% der 14-29-jährigen hören heute gerne Schlager

Schlager und Entertainer wie Helene Fischer und
Vanessa Mai begeistern auch die junge Zielgruppe

PERFORMANCE



Top Verbreitung vom Start an

Seit Juli 2020 frei empfangbar über Astra auf der
„alten Zee.One“ Frequenz, damit verfügbar auf einem
gut etablierten Sendeplatz in ca. 46% der TV
Haushalte. Zudem über HD-Austria und Sunrise.
Kontinuierlicher Ausbau von Programm und
Verbreitung