

# POSITIONIERUNG



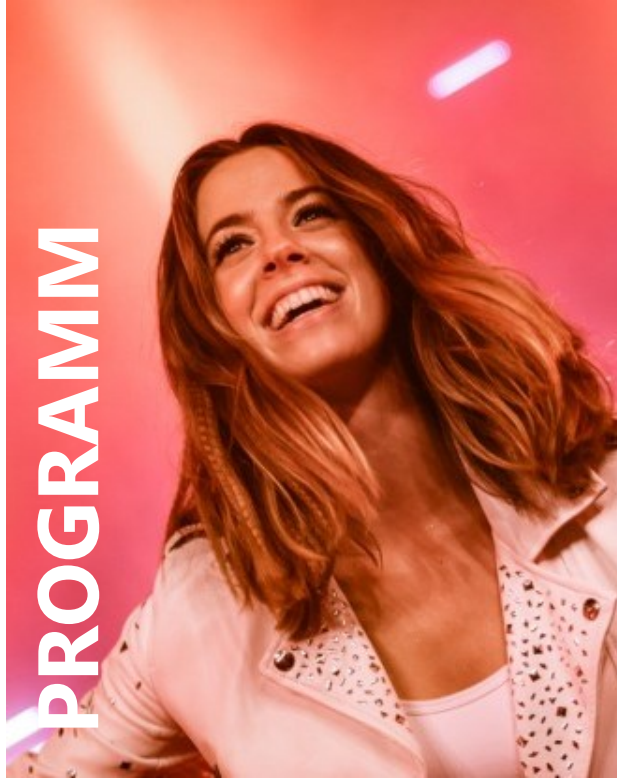
**DIE Heimat für Schlager im  
TV, Radio, SoMe, App, Web\***

Inszeniert zeitgemäß modernen Schlager mit  
100% Qualität, 100% Musik, 100% Emotion

Die Entertainmentplattform und Marke für alle  
Schlagerfans

\* in Vorbereitung

# PROGRAMM



**Das beliebte Genre  
für große Gefühle**

Der Kern des Programms ist aktueller Schlager

Von aktuellen Hits, über Kultschlager und  
Partyschlager bis hin zu DeutschPop für jeden  
Schlagerfan das richtige Programm

# KERNZIELGRUPPE



**Über 15 Mio. Schlagerfans  
in Deutschland**

Kernzielgruppe: Ø 35+J, 60% weiblich

78% der 14-29-jährigen hören heute gerne Schlager

Schlager und Entertainer wie Helene Fischer und  
Vanessa Mai begeistern auch die junge Zielgruppe

# PERFORMANCE



**Top Verbreitung  
vom Start an**

Seit Juli 2020 frei empfangbar über Astra auf der  
„alten Zee.One“ Frequenz, damit verfügbar auf einem  
gut etablierten Sendeplatz in ca. 46% der TV Haushalte

Kontinuierlicher Ausbau von Programm und  
Verbreitung